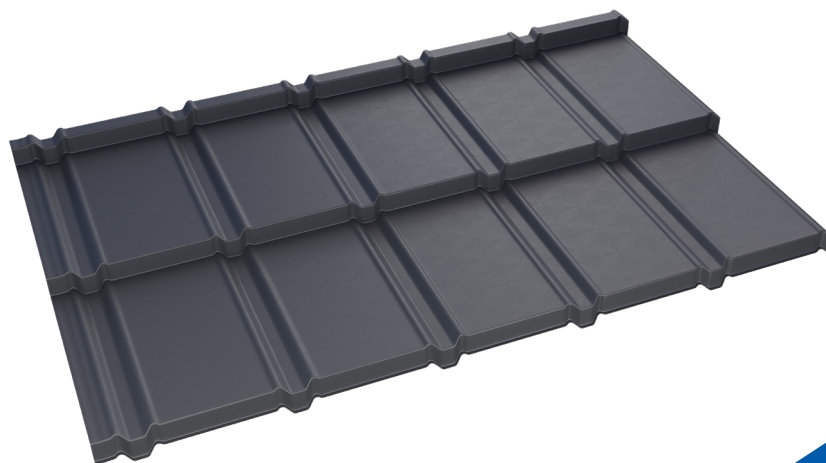


# Tabla tip țiḡlă Trend



Fișa  
produsului



## Informații generale

Tabla tip țigla reprezintă un înveliș de acoperiș printre cel mai des utilizate în clădirile de locuințe, clădirile religioase, gospodărești și de utilitate publică. Fiind formate după modelul țiglei clasice, produsele noastre tip combină tradiția și modernitatea. Tot mai frecvent sunt preferate ca o învelitoare durabilă, atât la construcții noi cât și la renovări.

Calitatea superioară de acoperire este asigurată de sisteme complete de elemente de finisare, table plate, etanșări și fixări.

## Avantaje și proprietăți

Tabla tip țigla plană Trend se va potrivi atât pe acoperișurile simple, cât și pe cele mai complicate. Reprezintă o alternativă a țiglelor de tablă tradiționale, fabricate pe măsură, în foaie.

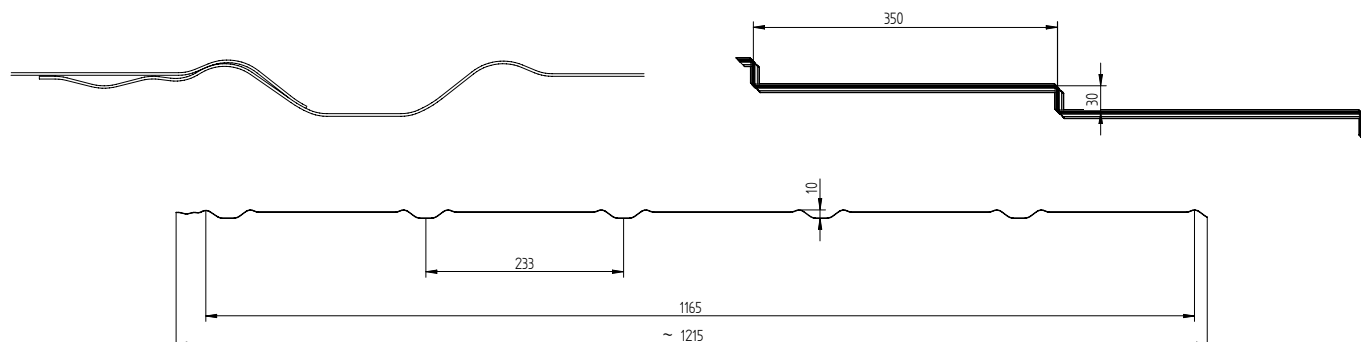
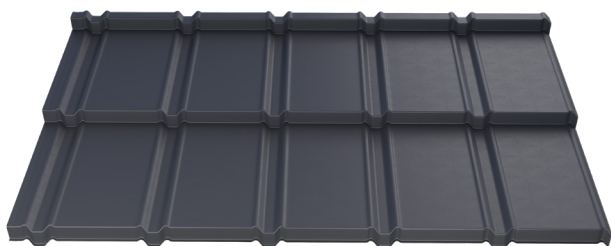
Pe de o parte, aceasta este o inversare a trendurilor, care se înscrie în structurile arhitectonice moderne, pe de altă parte reprezintă suprafața plană atemporală. Eleganța modestă și caracterul neconvențional oferă combinația care îi va încânta până și pe cei mai pretențioși clienți.

Culorile, pregătite de experții noștri, se vor potrivi oricărui stil de construcții – de la cel clasic până la cel contemporan.

## Detalii tehnice

Lățimea totală:	~1215 mm	Înălțimea profilului țiglei:	30 mm
Lățimea utilă de acoperire reală:	1165 mm	Adâncimea profilului:	10 mm
Grosimea produsului finit (oțel):	0,5 mm	Lungimea modului:	350 mm
Lungimea cută:	233 mm	Lungimea foii:	720 mm

## Trend - Dimensiuni, Secțiunea transversală și longitudinală.



## Aplicație

Table tip țigla din oțel, furnizate sub forma de elemente finite, sunt utilizate pentru învelitori de acoperiș cu o înclinație de cel puțin 14o. În cazul materialului Colorcoat HPS200Ultra® panta minimă a acoperișului este de 11o. Aceste table sunt utilizate ca elemente de finisare și de protecție ale clădirilor. Tabla tip țigla trebuie utilizată în conformitate cu: proiectele tehnice ale clădirilor, instrucțiunile și recomandările de montaj ale producătorului, standardele și reglementările tehnico-constructive în vigoare.

Blachotrapez recomandă Cumpărătorului să achiziționeze toate materialele necesare pentru a efectua o singură investiție într-o singură comandă. În cazul unei comenzi suplimentare, pot apărea diferite nuanțe și structură, ceea ce nu depinde de Producător.

Materialul utilizat are o gamă largă de aplicații datorită clasificării de mediu, ceea ce, printre altele, confirmăm prin perioada îndelungată de garanție, în funcție de material (vezi formularul de garanție separat, aflat de asemenea, pe site-ul nostru [www.blachotrapez.eu](http://www.blachotrapez.eu)).

## Rezultatele analizelor / Documentație

Tabla tip țigla Trend posedă Declarație de performanță, întocmită în baza Normelor și Regulamentelor în vigoare pentru produsele de construcție.

De asemenea, avem Certificatul de Igienă cu numărul B-BK-60211-1315/19, eliberat în anul 2020 de către Institutul Național de Igienă PZH.

Documentele menționate sunt eliberate pentru comanda realizată. Pentru a le procura, vă rugăm să contactați Compartimentul de Control al Calității – procedura pentru obținerea lor este prezentată pe site-ul nostru.

## SPS

De asemenea, vă informăm, că pentru a satisface nevoile Clienților, firma Blachotrapez a implementat în producție tehnologia SPS – Safe Profiling System, unică la scara mondială, adică Sistemul de Profilare în Siguranță. Implementarea sistemului inovator de presare (profilare) a tablei a devenit posibilă datorită observațiilor, analizelor și cercetărilor, desfășurate timp de mulți ani de către specialiștii noștri în cooperare cu furnizorii de oțel și echipele din domeniul noilor tehnologii. Merită subliniat, că sistemul SPS este protejat prin brevet, fiind inovator și progresiv pe piață.

Procesul tehnologic SPS permite profilarea materialului din oțel în condiții optime de climă – independente de temperatura ambiantă. Datorită acestui fapt, materialul de pornire poate fi excelent plastifiat, în special învelișurile de vopsea. Avantaje cheie, generate de tehnologia SPS, constă în primul rând în obținerea unor asemenea proprietăți și parametri, care ridică durabilitatea materialului, furnizat de firma noastră, și calitatea de fabricație a acestuia. Tehnologia aplicată face, ca materialul de învelire să fie excepțional de rezistent la acțiunea factorilor externi, coroziune și deteriorări. Totodată, materialul nu-și pierde calitățile sale și asigură o protecție eficientă a acoperișului și valori estetice înalte timp de mulți ani. Datorită acestor tuturor factori, rezultați în urma aplicării SPS, am obținut cel mai mare succes – prelungirea perioadei de garanție.

Tehnologia inovatoare SPS a fost utilizată pentru prima dată în procesul de producție al firmei Blachotrapez deja în anul 2014, când am prelungit garanția cu furnizorul nostru cheie – uzina metalurgică ThyssenKrupp Steel Europe.

Cu toată convingerea recomandăm sistemul SPS, fiind o tehnologie care permite realizarea celei mai mari durabilități și creșterea rezistenței la coroziune și deteriorări. Acoperișul va îndeplini funcțiile sale mai mult timp, asigurând confort pentru locuitori.

## Informații suplimentare

Pentru toate tipurile de profiluri dispunem de instrucțiuni, pregătite în mod corespunzător, cu privire la transportare, depozitare, tăiere și întreținere a tablei. Pentru a să se familiarizeze cu conținutul acestora, vă invităm să vizitați site-ul nostru [www.blachotrapez.eu](http://www.blachotrapez.eu), și să contactați Consultanți Comerciali și Tehnici, fie sucursalele firmei, ale căror adresele de asemenea pot fi găsite pe pagina noastră de internet.

Avem totodată numeroase premii și certificate, pe care le puteți găsi pe pagina noastră [www.blachotrapez.eu](http://www.blachotrapez.eu)